

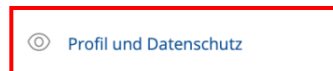
Anleitung zur Gestaltung Ihres Profils

Herzlich willkommen auf der Projekt-Plattform der Stiftung SPI!

Wenn Sie Ihr Profil auf der Projekt-Plattform ändern und gestalten möchten, müssen Sie zunächst angemeldet sein. Wenn dies der Fall ist, sehen Sie am rechten Rand der obersten Leiste mehrere Funktionen, die Ihr Profil betreffen.



Klicken Sie auf das Symbol, das entweder Ihr Profilbild anzeigt oder die ersten Buchstaben Ihres Benutzernamens. Es öffnet sich ein Menü mit der Auswahl „Profil und Datenschutz“, „Einstellungen“ und „Abmelden“. Klicken Sie auf „Profil und Datenschutz“.



Hier können Sie alle Einstellungen, außer den Benutzernamen, die Sie während Ihrer Anmeldung eingetragen haben, verändern und aktualisieren.

Für Fachkräfte, die im offenen Bereich angemeldet sind, stehen in der Rubrik „Profildaten“ folgende Einstellungen zur Verfügung:

Persönliche Daten Speichern und weiter

Benutzername bernd_leiser

Vorname *

Nachname *

Titel

Anrede * Keine Angabe
 Frau
 Herr

Kontaktinformationen

E-Mail *

Projekt-Plattform der Stiftung SPI

Benutzername: Der Benutzername kann nicht geändert werden.

Vorname und Name: Bitte tragen Sie hier Ihren realen Vor- und Nachnamen ein.

Anrede: Bitte treffen Sie hier eine Auswahl für die Anrede innerhalb der Projekt-Plattform, z. B. in Mailings. Als Standard ist „Keine Angabe“ voreingestellt. Eine Auswahl ist erforderlich.

E-Mail: In der Rubrik Kontaktinformationen müssen Sie eine E-Mail-Adresse angeben. Mit dieser Mailadresse ist bei etwaigem Verlust die Zuteilung eines neuen Passwortes.



Die Kategorien mit einem roten Sternchen sind notwendige Angaben für die Nutzung des Angebotes. Mit „Speichern und weiter“ können Sie Ihre Änderungen übernehmen.

Die folgenden Einstellungen in der Rubrik „Profildaten“ sind nur für Teilnehmende eines Bundesprogrammes verfügbar.

Persönliche Daten Speichern und weiter

Benutzername Ulla.Ullstein

Vorname * Ulla

Nachname * Ullstein

Titel

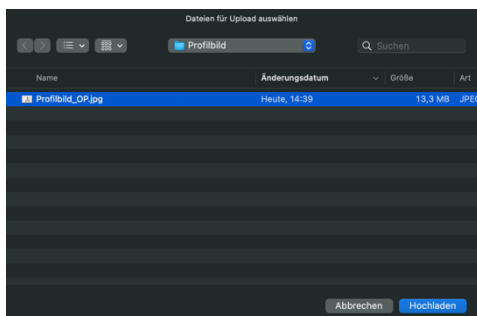
Anrede * Keine Angabe Frau Herr

Profilbild Datei wählen

Maximal erlaubte Upload-Größe: 512.0 MB
Erlaubte Dateitypen: .jpg, .jpeg, .png, .gif

Bestehende Datei löschen

Standardrollen Mitglied in Kita-Tandem (User)



Ihr Profilbild können Sie unter „Profilbild“ hochladen und aktualisieren. Klicken Sie hierfür auf den blauen Button „Datei wählen“. Es öffnet sich ein Fenster, in dem Sie auf Ihrem Computer nach der richtigen Datei suchen können. Wenn Sie ein passendes Profilbild gefunden haben, klicken Sie die Datei an und dann auf „Hochladen“. Abhängig von Ihrem Computer und Betriebssystem kann diese Auswahl unterschiedlich aussehen.

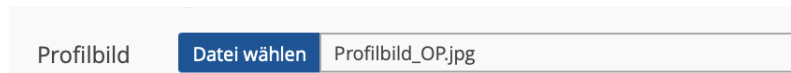
Projekt-Plattform der Stiftung SPI



Bitte beachten Sie! –

Es können nur Dateien in dem Dateiformat .jpeg, .jpg, .png oder .gif hochgeladen werden.

Sobald Sie ein Bild ausgewählt haben, wird der Titel des Bildes hinter „Datei wählen“ angezeigt.



Wenn Sie nun auf „Speichern und weiter“ klicken, wird Ihr Profilbild hochgeladen. Sie gelangen dann direkt auf die Seite „Profil veröffentlichen“.

Falls Sie Ihr Profilbild wieder löschen möchten, müssen Sie erneut auf den Reiter „Profildaten“. Unter Profilbild sehen Sie jetzt Ihr Profilbild und darunter ein Kästchen mit dem Titel „Bestehende Datei löschen“. Setzen Sie ein Häkchen in dem Kästchen und klicken Sie auf „Speichern und weiter“. Ihr Profilbild wird gelöscht und nicht mehr angezeigt.



Wenn Sie Teilnehmerin oder Teilnehmer eines Bundesprogrammes sind und über dieses auf der Projekt-Plattform registriert sind, dann können Sie unter „Kontaktinformationen“ zusätzlich zu Ihrer E-Mail-Adresse Ihre Institution sowie die Telefonnummer, unter der Sie auf der Arbeit erreichbar sind, hinzufügen.



Wenn Sie Teilnehmerin oder Teilnehmer des Bundesprogrammes Sprach-Kitas oder Fachkräfteoffensive sind, können Sie zudem weitere Angaben zu Ihrer Funktion etc. machen.

Projekt-Plattform der Stiftung SPI

Nutzerinnen und Nutzer der Projekt-Plattform „Sprach-Kitas“ müssen unter dieser Rubrik ihre Funktion, ihre Förderwellenzugehörigkeit und ihr Bundesland angeben.

Andere

Funktion (Sprach-Kitas) *

Förderwellenzugehörigkeit (Sprach-Kitas) *

Bundesland *

* Erforderliche Angabe

[Speichern und weiter](#)

Teilnehmende auf der Projekt-Plattform „Fachkräfteoffensive“ müssen in dieser Rubrik Ihr Bundesland, die Adresse der Institution bzw. Einrichtung, ihre Funktion, den Namen des Trägers sowie Adresse des Trägers angeben.

Andere

Bundesland *

Adresse der Institution / Einrichtung (FKO)

Funktion (FKO) *

Name des Trägers (FKO) *

Adresse des Trägers (FKO) *

* Erforderliche Angabe

[Speichern und weiter](#)

Wenn Sie alle Änderungen durchgeführt haben und alle erforderlichen Daten eingetragen haben, klicken Sie auf „Speichern und weiter“. Sie gelangen automatisch auf die Seite „Profil veröffentlichen“.



Bitte beachten Sie! –
Wenn Sie in den Pflichtfeldern keine oder unstimmmige Angaben gemacht haben, erscheint die folgende Fehlermeldung:

Einige Angaben sind unvollständig oder ungültig. Bitte korrigieren Sie Ihre Eingabe.

Die Felder, in denen Angaben nachzutragen oder zu korrigieren sind, werden farblich unterlegt angezeigt.

Unter dem Reiter „Profil veröffentlichen“ können Sie Ihr Profil deaktivieren, sodass andere Nutzerinnen und Nutzer Ihr Profil nicht mehr einsehen können.

Profil veröffentlichen

Bitte wählen Sie aus, welche Daten in Ihrem Profil erscheinen sollen und welche Benutzer es betrachten können.

Aktivierung Profil deaktiviert
Ihre Angaben sind nur für Systemadministratoren einsehbar.

Für angemeldete Benutzer sichtbar
Vor- und Nachname sind bei aktiviertem Profil immer sichtbar.

[Speichern und weiter](#)

[Speichern und weiter](#)

Projekt-Plattform der Stiftung SPI

Sobald Sie „Für angemeldete Benutzer sichtbar“ angeklickt haben, öffnet sich eine Auswahl, in der Sie entscheiden können, welcher Ihrer Daten von anderen Benutzerinnen und Benutzern eingesehen werden können. Jedes Kästchen, das blau gefärbt ist und mit einem Häkchen markiert ist, wurde von Ihnen ausgewählt. Um ein Kästchen auszuwählen, müssen Sie dieses lediglich anklicken. Die Daten, die hinter dem ausgewählten Kästchen stehen, werden von den anderen Benutzerinnen und Benutzern gesehen. Alle Daten, die hinter einem Kästchen stehen, welches nicht ausgewählt wurde, wird auch von den anderen Benutzerinnen und Benutzern nicht gesehen. Sie können zum Beispiel entscheiden, ob andere Benutzerinnen und Benutzer Ihr Profilbild, sofern Sie eins hochgeladen haben, sehen dürfen oder nicht.

Profil veröffentlichen


Bitte wählen Sie aus, welche Daten in Ihrem Profil erscheinen sollen und welche Benutzer es betrachten können.

Aktivierung

Profil deaktiviert
Ihre Angaben sind nur für Systemadministratoren einsehbar.

Für angemeldete Benutzer sichtbar

Anrede Frau

Profilbild 

E-Mail charlotte.zipse@stiftung-spi.de

Funktion (Sprach-Kitas) 2. Ich bin Kita-Tandem/Zusätzl. Fachkraft

Förderwellenzugehörigkeit (Sprach-Kitas) Sonstiges (Ich bin zusätzliche Fachberatung "Sprach-Kitas", Referentin, Trägervertretung)

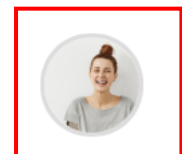
Bundesland Berlin

Link zu dieser Seite https://kita-lounge.plattform-spi.de/goto.php?target=usr_166656&client_id=inno

Vor- und Nachname sind bei aktiviertem Profil immer sichtbar.

[Speichern und weiter](#)

Erst wenn Sie das Profilbild als sichtbar markiert haben, sehen Sie es selbst anstelle der ersten zwei Buchstaben Ihres Benutzernamens in der oberen Leiste am rechten Rand.



Wenn Sie unter dem Reiter „Profil veröffentlichen“, alle für Sie wichtigen Daten als sichtbar angeklickt haben, müssen Sie auf „Speichern und weiter“ klicken. Sie gelangen automatisch auf die Seite „Sichtbarkeit“. Hier können Sie auswählen, ob andere Nutzerinnen und Nutzer Ihr Profil unter dem Punkt „Wer ist online?“ sehen können, ob Ihnen Kontaktforderungen gesendet werden können und ob es erlaubt ist, Sie mittels Chatanfrage zu kontaktieren.

Projekt-Plattform der Stiftung SPI

„Wer ist online?“-Anzeige Speichern

Mein Status in "Wer ist online?" anzeigen* Nicht anzeigen

Die „Wer ist online?“-Anzeige erscheint oben im Kopf der Anwendung und listet ausgewählte Benutzer auf (z.B. Kontakte oder Mitglieder Ihrer Kurse).

Kontakte

Kontaktanfragen erlauben Wenn aktiviert, können andere Benutzer mir Kontaktanfragen senden.

Chat-Einstellungen

Anchatten erlauben Wenn aktiviert, können andere Benutzer mir Nachrichten über den On-Screen-Chat senden.

Ton abspielen Ton abspielen bei Erhalt einer neuen Einladung in Magazin-Chats abspielen.

Speichern


Falls Sie Ihr Profil für andere Benutzer sichtbar eingestellt haben, wird Ihnen hier außerdem Ihre Visitenkarte angezeigt. Also eine Übersicht der Daten, die Sie als sichtbar markiert haben.

Frau Ulla Ullstein

Funktion (Sprach-Kitas)
2. Ich bin Kita-Tandem/Zusätzl. Fachkraft

Förderwellenzugehörigkeit (Sprach-Kitas)
Sonstiges (Ich bin zusätzliche Fachberatung "Sprach-Kitas", ReferentIn, Trägervertretung)

Bundesland
Berlin



[Mail versenden](#)
[Visitenkarte herunterladen](#)

In manchen Kursen, in denen Sie Mitglied sind, können Sie sich die Mitgliederliste anschauen. Gehen Sie hierzu in den gewünschten Kurs. Über der Überschrift des jeweiligen Kurses finden Sie eine Menüleiste mit verschiedenen Reitern.

Stiftung SPI Sozialpädagogisches Institut Berlin »Walter May« **Projekt-Plattform** 🔔 🔍 👤

Startseite / Sprach-Kitas / Muster Kurse / Kurs für Kita Tandems Osnabrück

Meine Übersicht
Lernerfolge

Inhalt Info Mitglieder Lernfortschritt

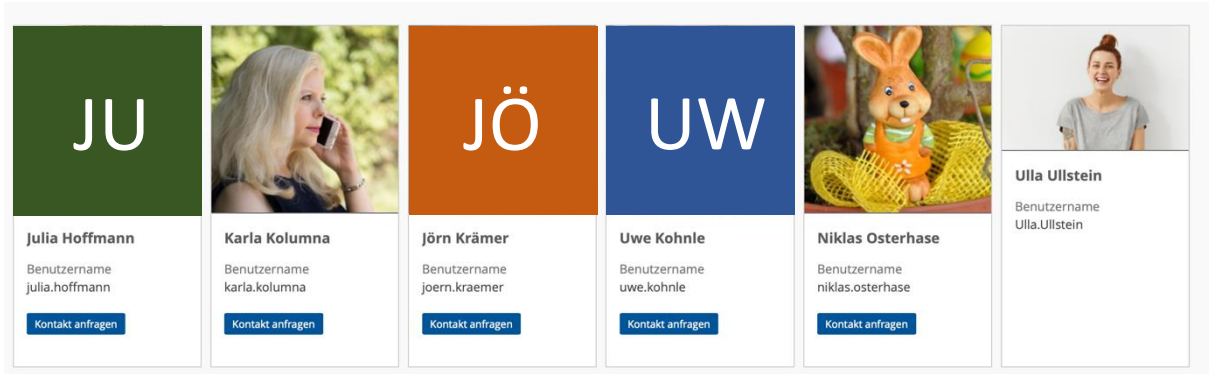
Liebe Kita-Tandems im Bundesprogramm „Sprach-Kitas“, herzlich willkommen in unserem gemeinsamen Tandem-Kursraum.

Inhalt Info Mitglieder Lernfortschritt

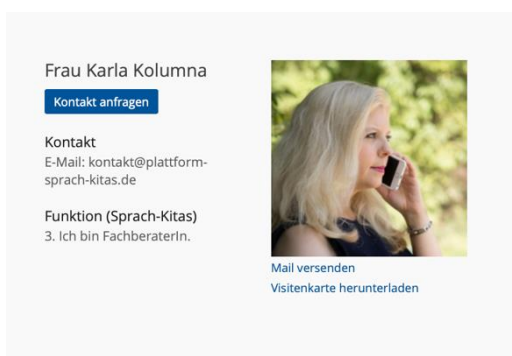
Falls Sie hier den Reiter „Mitglieder“ sehen, könne Sie sich die Mitgliederliste angucken. Klicken Sie dafür auf den Reiter.

Projekt-Plattform der Stiftung SPI

Ihnen werden alle Mitglieder der Gruppe angezeigt. Sie können die Profilbilder der Nutzerinnen und Nutzer sehen, die eins hochgeladen haben und es als sichtbar eingestellt haben. Außerdem sehen Sie den Benutzernamen der Nutzerinnen und Nutzer.



Wenn Sie die Visitenkarte der anderen Mitglieder sehen wollen, könne Sie einfach auf die jeweilige Kachel klicken.



*Bitte beachten Sie! –
Sie können alle genannten Einstellungen jederzeit ändern und anpassen.*

Wir wünschen Ihnen nun viel Erfolg mit der Gestaltung Ihres Profils und weiterhin viel Freude auf der Projekt-Plattform der Stiftung SPI!